

5/2-Wege ISO-Ventile (ISO 5599-1)

ISO Größe 2

Schaltzeit (bei 5 bar): < 35 ms

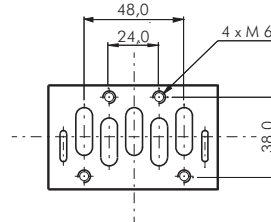
Typ	Funktion	ISO	Betriebsdruck	Durchfluss	Symbol
SIV511 IPSC **	Federrückstellung	2	1,5 - 10 bar	3500 l/min.	
SIV520 IPSC **	Impulsventil	2	1,5 - 10 bar	3500 l/min.	

3) Magnetspulen und Zubehör ab Seite 776

Bestellbeispiel: SIV511 IPSC **

Standardtyp

Verfügbare Spannungsvarianten:
 24V DC-D4
 230V AC-A2
 12V DC-D2
 24V AC-A4
 115V AC-A1



Anschlussbild: ISO 2
 Weitere Maße finden Sie in den Artikeldetails in unserem [Online-Shop](#).



i Diese Ventile werden grundsätzlich mit Spule und Stecker ausgeliefert!

5/3-Wege ISO-Ventile (ISO 5599-1)

ISO Größe 2

Schaltzeit (bei 5 bar): < 45 ms

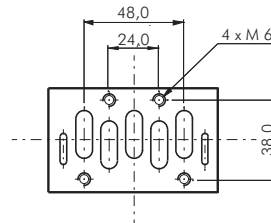
Typ	Funktion	ISO	Betriebsdruck	Durchfluss	Symbol
SIV533 IPSC **	Mittelstellung geschlossen	2	2 - 10 bar	2200 l/min.	
SIV543 IPSC **	Mittelstellung entlüftet	2	2 - 10 bar	2200 l/min.	
SIV553 IPSC **	Mittelstellung belüftet	2	2 - 10 bar	2200 l/min.	

3) Magnetspulen und Zubehör ab Seite 776

Bestellbeispiel: SIV533 IPSC **

Standardtyp

Verfügbare Spannungsvarianten:
 24V DC-D4
 230V AC-A2
 12V DC-D2
 24V AC-A4
 115V AC-A1



i Diese Ventile werden grundsätzlich mit Spule und Stecker ausgeliefert!

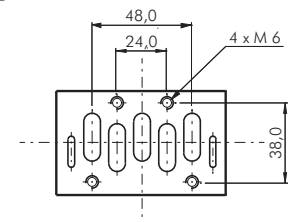
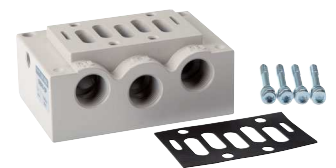
Anschlussplatten (ISO 5599-1)

ISO Größe 2

Werkstoffe: Körper: Aluminium, Dichtungen: NBR

Lieferumfang: Platte mit Flanschdichtung und Befestigungsschrauben

Typ	Beschreibung	Gewinde
SIB53-S	Einzelanschlussplatte, Anschluss seitlich	G 1/2"
SIB54-S	Einzelanschlussplatte, Anschluss seitlich	G 3/4"
SIB50 REP	Ersatzdichtung & Schrauben für SIV5...	



Alle Angaben verstehen sich als unverbindliche Richtwerte! Für nicht schriftlich bestätigte Datenauswahl übernehmen wir keine Haftung. Druckangaben beziehen sich, soweit nicht anders angegeben, auf Flüssigkeiten der Gruppe II bei +20°C.