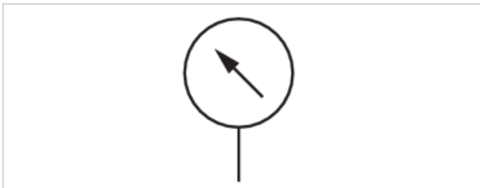


Manometer, Serie PG1-SNL-ADJ

- Anschluss hinten
- mit einstellbarer Arbeitsbereich-Anzeige
- Farbe Hintergrund Weiß
- Skalenfarben Schwarz
- Sichtscheibe Polystyrol
- Einheiten bar
- ATEX-geeignet



Bauart	Rohrfedermanometer
Version	mit einstellbarer Arbeitsbereich-Anzeige
Normierung	EN 837-1
Güteklasse	2,5
Umgebungstemperatur min./max.	-40 ... 60 °C
Medium	Druckluft
Arbeitsbereich	Arbeitsbereich-Anzeige einstellbar
Farbe Arbeitsbereich-Anzeige	Rot, Grün
Einheit Hauptskala (aussen)	bar
Farbe Hauptskala (außen)	Schwarz
Farbe Hintergrund	Weiß
Farbe Zeiger	Schwarz
Gewicht	0,09 kg

Technische Daten

Materialnummer	Druckluftanschluss	Nenndurchmesser	Einsatzbereich	Anzeigebereich	Betriebsdruck	Skalenwert
1827231075	G 1/8	50 mm	0 ... 1,2 bar	0 ... 1,6	0 ... 1,6 bar	0,05
1827231076	G 1/8	50 mm	0 ... 2 bar	0 ... 2,5	0 ... 2,5 bar	0,1
1827231077	G 1/8	50 mm	0 ... 3,2 bar	0 ... 4	0 ... 4 bar	0,2
1827231078	G 1/8	50 mm	0 ... 4 bar	0 ... 6	0 ... 6 bar	0,2
1827231079	G 1/8	50 mm	0 ... 8 bar	0 ... 10	0 ... 10 bar	0,5
1827231080	G 1/8	50 mm	0 ... 12 bar	0 ... 16	0 ... 16 bar	0,5
R412003474	G 1/4	50 mm	0 ... 1,2 bar	0 ... 1,6	0 ... 1,6 bar	0,05
R412003475	G 1/4	50 mm	0 ... 2 bar	0 ... 2,5	0 ... 2,5 bar	0,1
R412003476	G 1/4	50 mm	0 ... 3,2 bar	0 ... 4	0 ... 4 bar	0,2
R412003477	G 1/4	50 mm	0 ... 4 bar	0 ... 6	0 ... 6 bar	0,2
R412003478	G 1/4	50 mm	0 ... 8 bar	0 ... 10	0 ... 10 bar	0,5
R412003479	G 1/4	50 mm	0 ... 12 bar	0 ... 16	0 ... 16 bar	0,5

Technische Informationen

Geeignet für den Einsatz in den Ex-Zonen 1,2,21,22

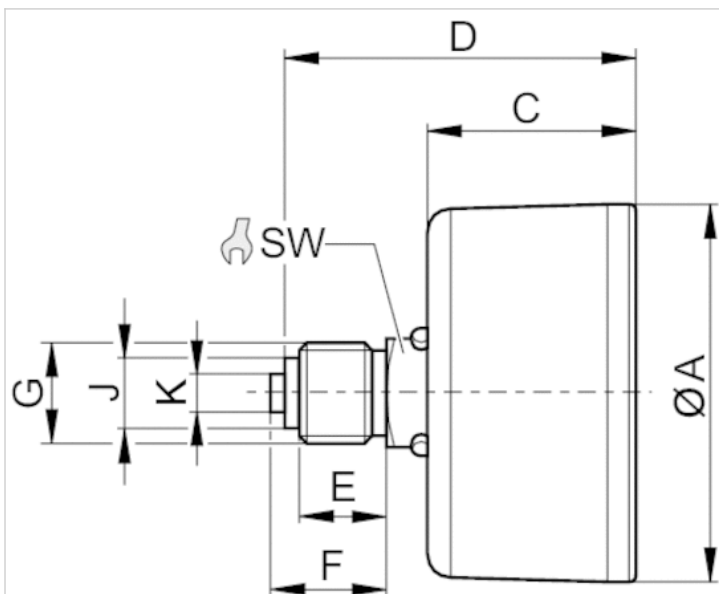
Zum Einstellen des Arbeitsbereiches muss der Deckel (Schauglas) abgenommen werden. Heben Sie hierzu das Schauglas vorsichtig mit einem spitzen oder flachen Gegenstand an. Setzen Sie an der dafür vorgesehenen Nut am Umfang des Gehäuses an.

Technische Informationen

Werkstoff	
Gehäuse	Acrylnitril-Butadien-Styrol
Gewinde	Messing
Sichtscheibe	Polystyrol

Abmessungen

Abmessungen



Dichtung 1829202004 separat bestellen

Abmessungen

Druckluftanschluss	Nenndurchmesser	Ø A	C	D	E	F	J	K	SW
G 1/8	50 mm	49	26.5	41.5	8	10	8	–	14
G 1/4	50 mm	49	26.5	44.5	11	15	9.5	5	14